

Komm Igel

Judith Feider

Mamma Igel



Komm, komm, komm I-gel, komm, komm, komm! Komm an d'Nascht et ass lo Zäit!



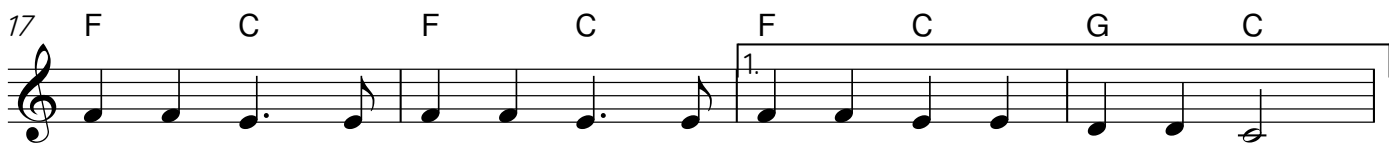
Komm, komm, komm, I-gel, komm, komm, komm! De Wan ter deen ass net méi wäit! O



nee, o nee! O nee, o nee! Ech wëll dat net! Ech wëll dat net! Ech



wëll e - lo net schlo - fe go'n! O nee, o nee! O nee, o nee! Ech



wëll dat net, ech wëll dat net! Ech wëll mech a - me - séi - re go'n!



wëll mech a - me - séi - re go'n! Ech wëll e - lo gär grue - we go'n. Ech



wëll e - lo gär la - fe go'n. Ech wëll e - lo gär klot' re go'n. Ech



wëll e - lo gär schwam - me go'n. Ech wëll mech lo ver - stop pe go'n. Ech



well e - lo gär fléi - e go'n!